

# 2020年3月期第2四半期 決算短信補足資料

2019年11月13日

夢から感動へーハートテクノロジー



## 1. 主要な経営指標の推移(連結)

### 損益計算書関係

(単位: 億円)

	2018/3 2Q実績	2019/3 2Q実績	2020/3月期			
			中期計画	年度計画	2Q実績	進捗率
売上高	815	756	1,738	1,830	863	47%
完成工事高	808	751	1,731	1,825	860	47%
国内土木	480	446	944	1,003	463	46%
国内建築	224	240	587	585	282	48%
海外	103	64	200	236	114	48%
兼業事業売上高	6	4	7	5	3	71%
売上総利益	91	77	170	182	93	51%
完成工事利益	89	74	166	178	91	51%
国内土木	66	48	104	109	58	53%
国内建築	17	22	43	52	27	52%
海外	6	3	19	17	5	33%
兼業事業売上総利益	2	2	4	4	2	54%
営業利益	50	32	88	91	48	53%
経常利益	50	34	83	89	47	53%
親会社株主に帰属する四半期純利益	31	21	54	55	30	55%

### 貸借対照表関係

(単位: 億円)

	2018/3 実績	2019/3 実績	2020/3 2Q実績
総資産額	1,549	1,404	1,296
純資産額	486	529	550
有利子負債額	139	123	62
主要な業績指標			
1株当たり純資産額(円)	505.67	549.48	570.15
1株当たり四半期純利益(円)*1	34.01	23.30	32.34
自己資本比率	30.7%	36.8%	41.4%

\*1 各年度の第2四半期の数値

### キャッシュ・フロー計算書関係

(単位: 億円)

	2018/3 2Q実績	2019/3 2Q実績	2020/3 2Q実績
営業活動によるキャッシュ・フロー	114	64	▲ 41
投資活動によるキャッシュ・フロー	0	▲ 12	▲ 16
財務活動によるキャッシュ・フロー	▲ 60	▲ 72	▲ 74
現金及び現金同等物の四半期末残高	271	258	188

※ 1億円未満切捨て

## 2. 主要な経営指標の推移(個別)

### 損益計算書関係

(単位:億円)

	2018/3 2Q実績	2019/3 2Q実績	2020/3月期			
			中期計画	計画	2Q実績	進捗率
受注高(不動産事業含まず)	687	673	1,540	1,530	539	35%
売上高	747	694	1,562	1,652	774	47%
完成工事高	744	692	1,558	1,649	772	47%
国内土木	443	419	845	939	425	45%
国内建築	218	228	568	570	277	49%
海外	82	44	145	140	69	50%
不動産事業売上高	2	2	4	2	1	99%
売上総利益	78	65	147	156	78	50%
完成工事総利益	77	64	145	155	77	50%
国内土木	57	42	90	95	49	52%
国内建築	16	21	41	50	26	53%
海外	3	0	12	8	0	12%
不動産事業売上総利益	0	0	2	1	0	88%
営業利益	43	28	76	79	41	52%
経常利益	40	29	72	76	40	54%
四半期純利益	27	19	48	50	27	55%

※ 1億円未満切捨て

### 貸借対照表関係

(単位:億円)

	2018/3 実績	2019/3 実績	2020/3 2Q実績
総資産額	1,455	1,292	1,185
純資産額	455	489	505
有利子負債額	124	117	57

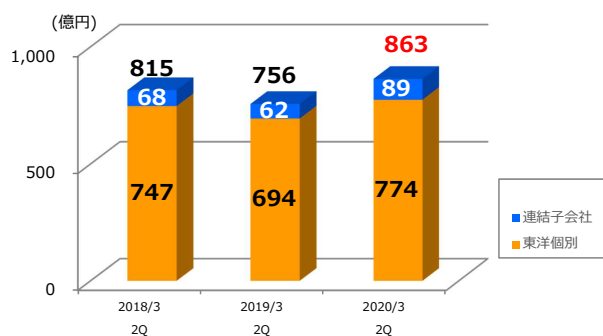
### 主要な業績指標

	2018/3	2019/3	2020/3
1株当たり純資産(円)	484.20	520.63	537.36
1株当たり四半期純利益(円)*2	29.12	20.73	29.44
自己資本比率	31.3%	37.9%	42.6%

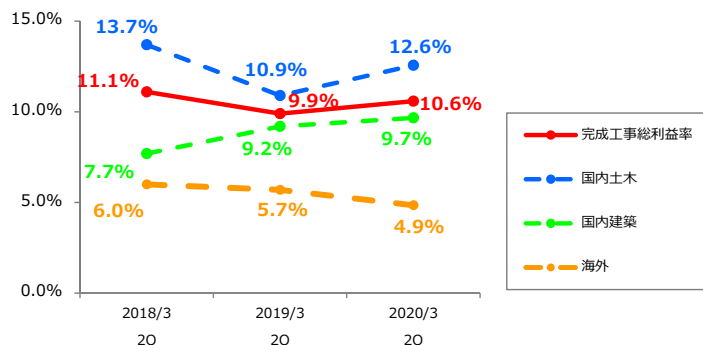
\*2 各年度の第2四半期の数値

## 3. 売上高・営業利益・完成工事利益率の推移

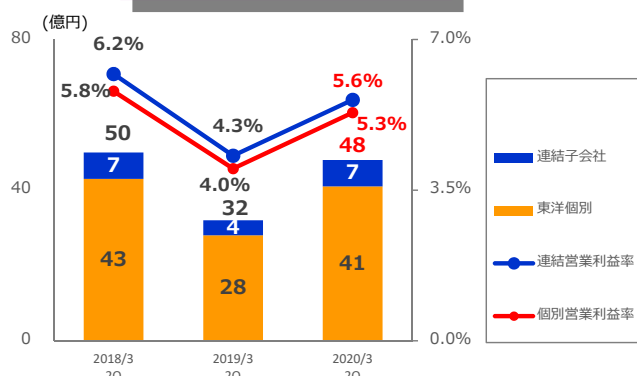
### 売上高



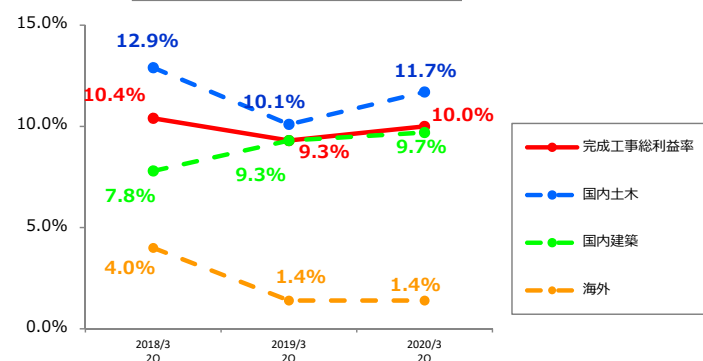
### 完成工事利益率(連結)



### 営業利益・営業利益率



### 完成工事利益率(個別)

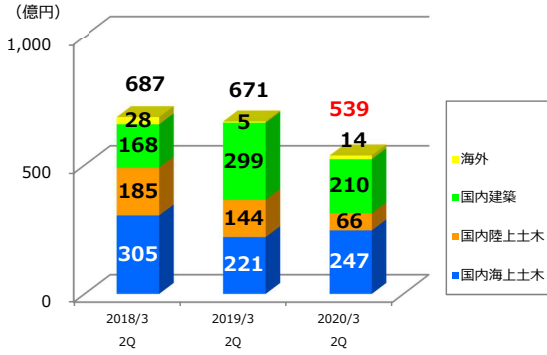


※ 1億円未満切捨て

# 4. 2020年3月期第2四半期 受注・完成工事高の状況(個別)

主な受注工事

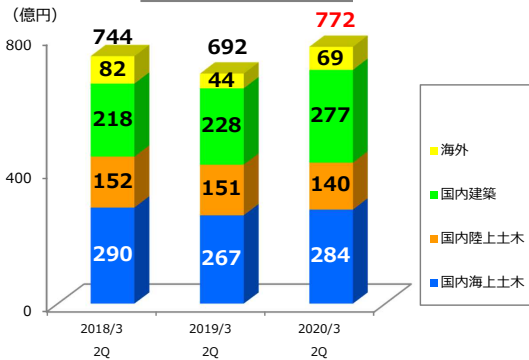
## 受注高



## 主な受注工事

	発注者	工事名
土	神戸市	中央卸売市場埋立造成等工事
	国土交通省中部地方整備局	令和元年度名古屋港飛鳥頭東岸壁(-15m)既設構造物撤去工事(その2)
	国土交通省東北地方整備局	小名浜港東地区岸壁(-16m)(耐震)上部工事
木	大阪市	夢洲3区盛土工事
	横浜埠頭株式会社	南本牧埋立事業 中継所土砂海上運搬及び揚土等工事 (31-2)
	コスモ石油株式会社	三滝川浚渫工事 土建
建	唐津市モーターボート競走事業	唐津市ボートレース場スタンド棟改修工事
	西川株式会社	(仮称) 西川株式会社埼玉センター新築工事
	横浜埠頭株式会社	(南本牧) MC-4号ターミナル管理棟他整備工事
	三井物産都市開発株式会社	(仮称) 新狭山物流センター新築工事
	日本バーカライジング株式会社	(仮称) 海老名新倉庫建築工事
	株式会社北里コーポレーション	㈱北里コーポレーション新社屋建設工事

## 完成工事高



## 主な完成工事



平成30年度苅田港(新松山地区)泊地(-13m)浚渫工事(福岡県)



鳥取市新本庁舎新築(建築・庁舎棟)工事(鳥取県)

※ 上記には不動産事業を含んでおりません  
 ※ 1億円未満切捨て

# 5. 2020年3月期業績予想

(単位:億円)

	連結				個別			
	2019/3 実績	2020/3 計画	2020/3 予想	前年度 増減	2019/3 実績	2020/3 計画	2020/3 予想	前年度 増減
売上高	1,638	1,830	1,830	192	1,487	1,652	1,652	165
完成工事高	1,630	1,825	1,825	195	1,484	1,649	1,649	165
国内土木	925	1,003	1,003	78	851	939	939	88
国内建築	537	585	585	48	517	570	570	53
海外	167	236	236	69	115	140	140	25
兼業事業売上高	8	5	5	△3	3	2	2	△1
売上総利益	167	182	182	15	145	156	156	11
完成工事総利益	163	178	178	15	143	155	155	12
国内土木	98	109	109	11	87	95	95	8
国内建築	48	52	52	4	47	50	50	3
海外	16	17	17	1	9	8	8	△1
兼業事業総利益	4	4	4	0	1	1	1	0
一般管理費	89	91	91	2	74	76	76	2
営業利益	78	91	91	13	70	79	79	9
国内土木	36	46	46	10	32	40	40	8
国内建築	32	35	35	3	32	34	34	2
海外	6	8	8	2	4	3	3	△1
兼業事業	2	2	2	0	1	1	1	0
営業利益率	4.8%	5.0%	5.0%	0.2%	4.7%	4.8%	4.8%	0.1%
経常利益	80	89	89	9	71	76	76	5
親会社株主に帰属する当期純利益	54	55	55	1	48	50	50	2
ROE	11.0%	10.3%	10.3%	△0.7%	10.3%	9.8%	9.8%	△0.5%

※ 中期計画における2020年3月期の連結売上高は、10億円未満を切り捨てて開示(1,730億円)  
 ※ 2020年3月期の個別売上高計画は、10億円未満を切り捨てて開示(1,650億円)  
 ※ ROEは親会社株主に帰属する当期純利益/(非支配株主持分を除く期首純資産額+非支配株主持分を除く期末純資産額)/2で算出

## 売上総利益率予想

	連結			個別		
	2019/3 実績	2020/3 計画	2020/3 予想	2019/3 実績	2020/3 計画	2020/3 予想
売上総利益率	10.2%	10.0%	10.0%	9.8%	9.5%	9.5%
完成工事総利益率	10.0%	9.8%	9.8%	9.7%	9.4%	9.4%
国内土木	10.7%	10.8%	10.8%	10.3%	10.2%	10.2%
国内建築	9.1%	8.9%	8.9%	9.1%	8.9%	8.9%
海外	9.7%	7.5%	7.5%	8.1%	6.0%	6.0%
兼業事業売上総利益率	51.2%	76.1%	76.1%	44.4%	51.0%	51.0%

## 受注実績・見込み(個別)

(単位:億円)

	2019/3 実績	2020/3 計画	2020/3 予想	前年度 増減
受注高	1,553	1,530	1,530	△23
国内土木	817	860	860	43
海上	505	574	574	69
陸上	312	286	286	△26
国内建築	552	580	580	27
海外	183	90	90	△93

※ 1億円未満切捨て