

# 東洋建設グループ企業データ

## 会社概要

社名	東洋建設株式会社 英文名: TOYO CONSTRUCTION CO.,LTD.
創立	1929(昭和4)年7月3日
代表者	代表取締役社長 武澤 恭司
本社	東京都千代田区神田神保町1-105
本店	大阪府大阪市中央区高麗橋4-1-1
資本金	140億4,936万円
従業員数	1,521名(個別)、1,631名(連結) (2022年3月31日現在)
建設業許可	国土交通大臣(特-29)第2405号
宅地建物 取引業免許	国土交通大臣(14)第1385号
事業内容	総合建設業(海上・陸上土木、建築)、不動産事業等

## 主な事業所

本社: 東京都千代田区神田神保町1-105  
 北海道支店(札幌市)、東北支店(仙台市)  
 関東支店(東京都千代田区)、関東建築支店(同)、横浜支店、  
 北陸支店(金沢市)、名古屋支店、大阪本店、中国支店(広島市)、  
 四国支店(高松市)、九州支店(福岡市)、  
 国際支店(東京都千代田区)

## 研究所

鳴尾研究所(兵庫県西宮市)、美浦研究所(茨城県稲敷郡美浦村)

## 海外事業所

マニラ営業所(フィリピン)、ハノイ営業所(ベトナム)、  
 ジャカルタ営業所(インドネシア)、ヤンゴン出張所(ミャンマー)、  
 プノンペン出張所(カンボジア)

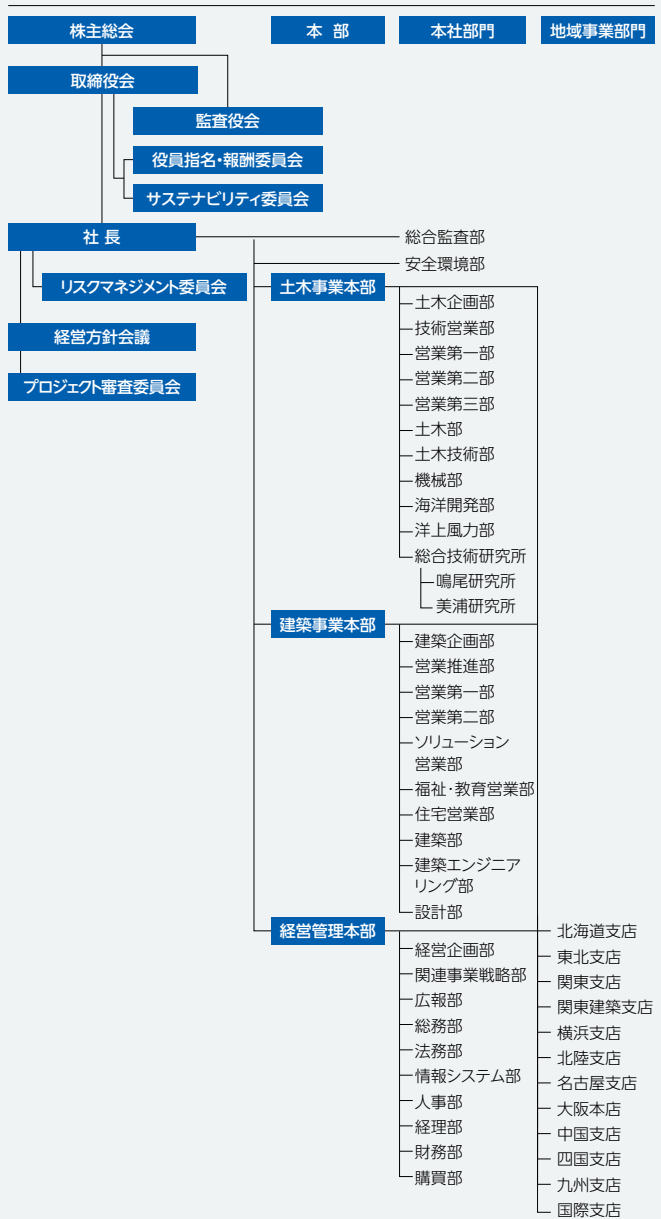
## グループ会社

- **工事施工(海上土木、陸上土木)**  
 株式会社トマック(東京都千代田区神田錦町2-1-8)  
 タチバナ工業株式会社(香川県高松市朝日新町32-45)  
 日下部建設株式会社(兵庫県神戸市中央区浜辺通5-1-14)
- **工事施工(フィリピン現地法人)**  
 CCT CONSTRUCTORS CORPORATION  
 (109 ESTEBAN ST., LEGASPI VILLAGE, MAKATI,  
 METRO MANILA, PHILIPPINES)
- **建物管理・建設・不動産関連事業**  
 テクオス株式会社(東京都千代田区神田三崎町2-20-4)
- **生損保代理店、リース・物品販売、旅行業**  
 東建商事株式会社(東京都千代田区神田錦町3-19)
- **屋内外トイレ設備の製造、販売、レンタル、保守管理等**  
 株式会社オリエント・エコロジー(東京都千代田区神田神保町1-105)

## 株式情報(2022年3月31日現在)

発行可能株式総数	320,000,000株
発行済株式総数	94,371,183株
一単元の株数	100株
株主数	11,185名
株主名簿管理人	三菱UFJ信託銀行株式会社
上場金融商品取引所	東京証券取引所(事業年度現在) プライム市場

## 組織図



## 大株主の状況(2022年3月31日現在)

株主名	当社への出資状況	
	持株数(千株)	持株比率(%)
前田建設工業株式会社	19,047	20.19
日本マスタートラスト信託銀行株式会社(信託口)	9,450	10.01
ISABEL 3 LIMITED	3,976	4.21
ISABEL 2 LIMITED	3,973	4.21
株式会社日本カストディ銀行(信託口)	3,972	4.21
PERSHING SECURITIES LTD CLIENT SAFE CUSTODY ASSET ACCOUNT	3,900	4.13
MSIP CLIENT SECURITIES	3,081	3.26
東洋建設共栄会	2,829	2.99
BNYM SA/NV FOR BNYM FOR BNY GCM CLIENT ACCOUNTS M LSCB RD	1,703	1.80
ISABEL 4 LIMITED	1,507	1.59

(注) 持株比率は自己株式(43,284株)を控除して計算しております。

## 10ヶ年財務データ(連結)

(百万円)

会計年度	2012年度	2013年度	2014年度	2015年度	2016年度	2017年度	2018年度	2019年度	2020年度	2021年度
受注高	121,350	148,243	152,032	195,592	146,637	177,932	175,841	135,703	173,110	185,301
国内土木	65,286	78,323	93,120	104,160	90,544	99,605	90,491	76,147	113,199	76,807
国内建築	38,970	45,002	42,424	53,770	51,780	53,015	56,739	48,654	55,524	67,290
海外	16,438	24,273	14,864	36,933	3,412	24,072	27,798	10,263	3,583	40,306
兼業事業	654	643	1,621	726	900	1,238	811	637	802	897
売上高	128,003	144,838	148,468	156,235	152,587	172,635	163,860	174,805	172,976	152,524
国内土木	70,791	76,674	81,821	91,382	82,773	104,429	92,559	94,114	108,553	89,058
国内建築	37,462	41,966	45,064	39,616	49,035	46,275	53,707	56,347	48,519	43,586
海外	19,094	25,554	19,960	24,509	19,879	20,691	16,781	23,705	15,100	18,981
兼業事業	654	643	1,621	726	900	1,238	811	637	802	897
営業利益	2,846	4,026	5,921	8,464	7,123	10,828	7,815	9,268	14,259	9,616
経常利益	2,173	3,362	4,607	7,501	6,326	10,534	8,069	9,168	14,103	9,139
親会社株主に帰属する当期純利益	1,107	1,997	3,346	4,520	4,303	7,050	5,445	5,766	9,176	5,863
1株当たり当期純利益(EPS) (円)	13.84	24.96	41.20	47.92	45.71	75.01	57.92	61.31	97.65	62.40
総資産	112,114	112,812	123,247	131,314	138,021	154,968	140,419	135,516	148,953	135,582
自己資本	23,245	22,192	34,467	38,287	41,293	47,534	51,662	55,952	64,269	68,119
自己資本比率(%)	20.7	19.7	28.0	29.2	29.9	30.7	36.8	41.3	43.1	50.2
自己資本当期純利益率(ROE) (%)	4.9	8.8	11.8	12.4	10.8	15.9	11.0	10.7	15.3	8.9
純資産	24,140	23,172	35,351	39,069	42,116	48,640	52,966	57,329	65,875	69,899
1株当たり純資産(BPS) (円)	290.45	277.31	365.39	405.88	439.29	505.67	549.48	595.12	684.14	724.81
有利子負債	20,772	20,966	20,693	21,178	16,314	13,917	12,394	11,151	10,593	5,591
1株当たり配当金(円)	5	7	9	12	12	15	12	15	25	20
配当性向(%)	36.1	28.0	21.8	25.0	26.3	20.0	20.7	24.5	25.6	32.1
営業キャッシュ・フロー	△ 6,386	△ 951	△ 5,984	4,536	12,354	10,708	9,348	△ 269	△ 6,548	22,287
投資キャッシュ・フロー	△ 892	△ 846	△ 1,674	△ 2,238	△ 3,017	△ 872	△ 2,239	△ 2,966	△ 961	△ 1,109
財務キャッシュ・フロー	△ 1,631	△ 420	5,748	△ 446	△ 6,264	△ 3,681	△ 2,967	△ 2,632	△ 2,095	△ 7,462
現金及び現金同等物の期末残高	21,038	19,013	17,506	19,082	21,796	27,830	32,040	26,181	16,670	30,485
従業員数(名)	1,528	1,545	1,566	1,610	1,506	1,517	1,564	1,619	1,658	1,631
研究開発費	319	366	352	357	487	464	515	561	692	997
減価償却費	1,164	1,274	1,689	1,251	1,838	1,903	1,794	1,911	1,727	1,611

※ より詳細・最新の財務情報は有価証券報告書をご覧ください  
[https://www.toyo-const.co.jp/wp/wp-content/uploads/2022/06/fs\\_r3.pdf](https://www.toyo-const.co.jp/wp/wp-content/uploads/2022/06/fs_r3.pdf)